

SOLUZIONI AMBIENTE SICUREZZA QUALITÀ

OIKOS



CORSO MANUTENTORI ELETTRICI-PES-PAV

Durata: 12 ore

Codice corso: 1298-10-112

Destinatari:

installatori e manutentori elettrici, figure interne alle aziende idonee ad intervenire sugli impianti elettrici fuori tensione o in prossimità delle parti attive, figure aziendali PES e PAV

Contenuti del corso

Normativa di riferimento.

Effetti della corrente elettrica sul corpo umano : shock elettrico, ustioni, effetti fisiopatologici della corrente elettrica.

Nozioni di pronto soccorso per gli infortunati da corrente elettrica.

Il rischio elettrico: origine della tensione accidentale, tipologie e natura dei contatti accidentali, curve di sicurezza tensione/tempo, cause degli infortuni e tecniche di prevenzione, modalità di contatto e misure di sicurezza (protezione contro i contatti diretti ed indiretti).

La norma CEI 11-27 "Lavori su impianti elettrici - punto 5: Formazione e profili professionali"; i profili professionali (persona esperta "PES", persona avvertita "PAV", persona idonea "PEI"), criteri per l'attribuzione dei profili professionali, requisiti minimi e conoscenze necessarie per il riconoscimento condizioni PES e PAV.

I lavori degli impianti elettrici (Norma CEI EN 50110 e norma CEI 11-27): conoscenze di base per eseguire i lavori elettrici, l'esercizio normale e la manutenzione degli impianti elettrici.

Organizzazione, requisiti , posti di lavoro, ruoli, responsabilità, compiti, competenza del personale addetto.

Procedure per l'esercizio normale (manovre di esercizio e modalità di esecuzione, verifiche e misure, ispezioni).

Criteri di sicurezza per la predisposizione dell'area di lavoro.

Procedure di lavoro (lavori elettrici fuori e sotto tensione, lavori elettrici e non elettrici in prossimità di parti attive).

Procedure di manutenzione: tipologia e modalità.

Attrezzi e dispositivi di sicurezza collettivi e di protezione individuale: criteri di scelta, d'uso e di conservazione.

Accesso ai quadri di distribuzione di bassa tensione: interventi ed azionamento dei dispositivi in prossimità di parti in tensione.

Utilizzo apparecchi utilizzatori portatili, mobili, trasportabili.

- **Calendario:** 22, 24, 26 marzo dalle 14 alle 18
- **Sede di svolgimento del corso:**
 - 22 marzo Consorzio di solidarietà sociale strada Cavagnari 3, Parma.
 - 24- 26 marzo Legacoop Parma - Sala Balestrieri- via Ciro Menotti, 3 Parma.
- **Costo:** € 200,00+IVA/partecipante (comprensivo di materiale didattico).

SCHEDA DI ISCRIZIONE/PRE-ISCRIZIONE

DATI RELATIVI AL CORSO

Codice corso	Titolo del corso	Date di svolgimento
1298-10-112	MANUTENTORI ELETTRICI-PES-PAV	22/3 presso Consorzio sol. Sociale Parma; 24/3-26/3 presso Legacoop Parma

DATI DEL PARTECIPANTE

Cognome	Nome	Luogo di nascita	Data di nascita	Prov.
Tel diretto	Tel cellulare	e-mail personale	Ruolo in azienda	

DATI AZIENDA

Azienda			Settore merceologico	
Indirizzo		cap	Città	Prov.
tel	fax	e-mail		
PI	CF			

Dichiaro di essere stato informato e di prestare il mio consenso al trattamento dei miei dati personali ai soli fini contabili ed amministrativi relativi al corso in oggetto. Dichiaro inoltre di aver preso visione delle modalità di iscrizione riportate di seguito. Firma del partecipante _____

Data _____ Timbro e Firma del legale rappresentante _____

Modalità di iscrizione

Informazioni: Simona Minari (minari@oikos-scril.it) e Stefania Gallucci

OIKOS scril-Strada Cavagnari, 12/A tel/fax 0521-291590

Iscrizioni: compilare ed inviare a Oikos la scheda di unitamente alla copia del documento attestante l'avvenuto pagamento della quota (fax 0521/291590, mail minari@oikos-scril.it) L'accettazione dell'iscrizione è subordinata all'avvenuto pagamento della quota di iscrizione tramite bonifico bancario intestato a OIKOS scril, IBAN IT21I063851270307402700266E. Si consiglia di telefonare per avere conferma dell'avvenuta iscrizione.

Nel caso non siano definite le date del corso è possibile effettuare una pre-iscrizione non vincolante senza alcun pagamento. In questo caso nulla sarà dovuto nel caso che il partecipante si ritiri. La quota di iscrizione comprende il materiale didattico.

Rinunce: eventuali rinunce devono pervenire per iscritto almeno sette giorni prima dell'inizio del corso. Le disdette pervenute entro tale termine daranno luogo alla fatturazione del 20 % della quota di partecipazione per la copertura delle spese di segreteria.

Attestati: il rilascio dell'attestato è subordinato alla presenza effettiva per l'intero corso, al superamento della prova di verifica finale nonché al pagamento della quota di iscrizione. Di norma gli attestati vengono inviati all'indirizzo indicato nella scheda di iscrizione mediante spedizione postale.

Oikos scril si riserva il diritto di annullare o modificare le date di svolgimento del corso in qualsiasi momento. In caso di annullamento la quota di partecipazione già pervenuta verrà interamente restituita.



SOLUZIONI AMBIENTE SICUREZZA QUALITÀ

OIKOS

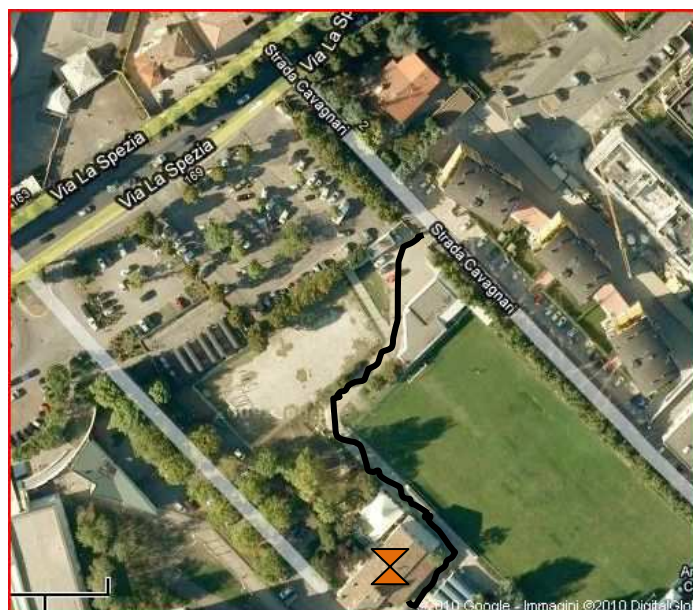


CORSO MANUTENTORI ELETTRICI-PES-PAV



Legacoop
Sala Balestrieri
Via Cirio Menotti, 3
Parma

Si può accedere alla
Sala Balestrieri
indifferentemente dagli
uffici di Legacoop o
direttamente dal
marciapiede



Consorzio di solidarietà
sociale strada
Cavagnari 3, Parma